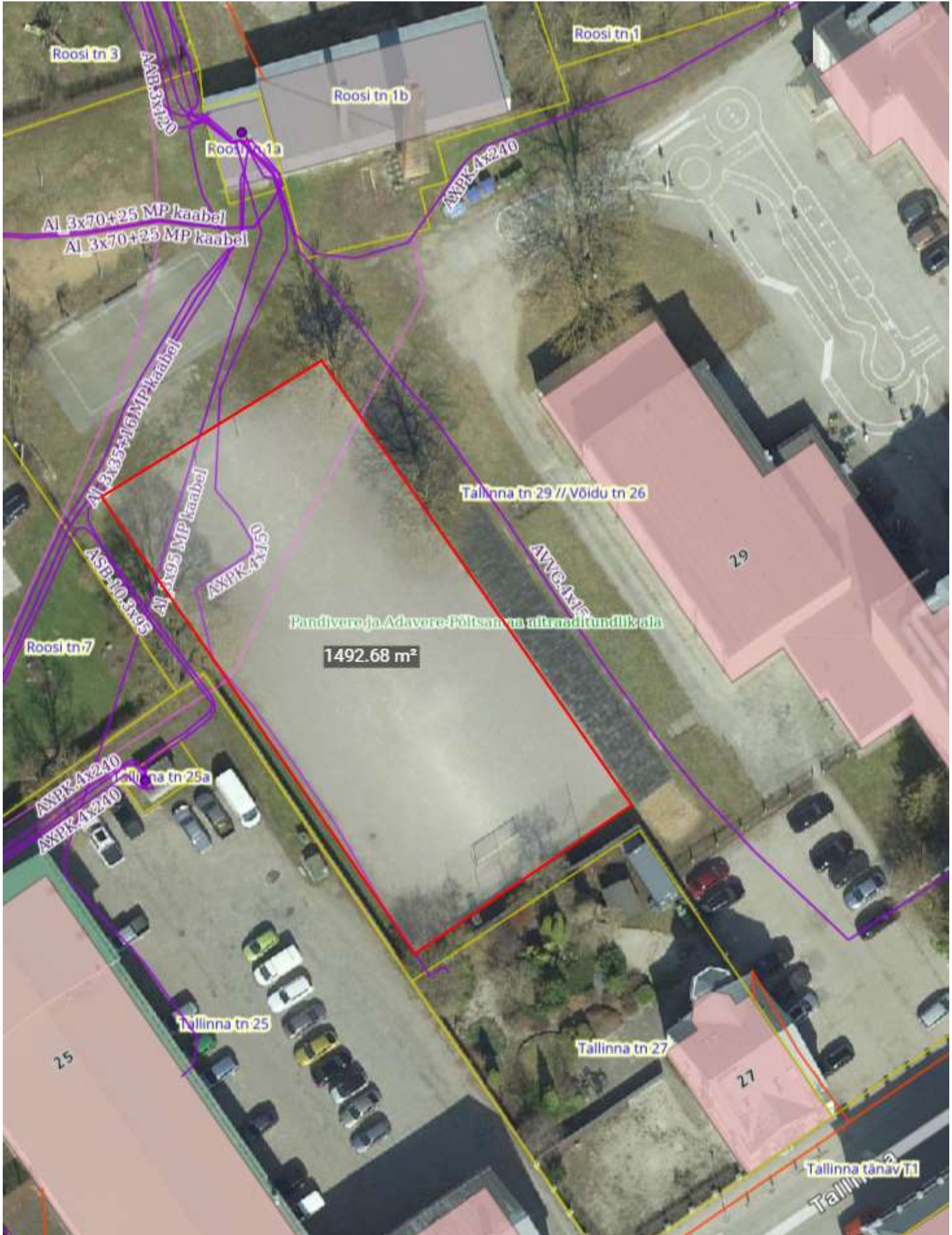


Rakvere, Tallinna tn 29 spordiplats Kunstmuruväljaku aluse rajamine ja katte paigaldus

Mõõtkava: 1:500

X = 6581857, Y = 634253



X = 6581731, Y = 634157

Legend:

-  planeering
-  riigikaitsealine ehitis
-  riigipiir või riigikaitsealine ehitis
-  tehnovõrk, rajatis sundvaldusega
-  tehnovõrk, rajatis sundvaldusega
-  tehnovõrk, rajatis sundvaldusega
-  tehnovõrk, rajatis sundvaldusega
-  asjaõigus
-  asjaõigus
-  asjaõigus
-  asjaõigus
-  kaitstav loodusobjekt
-  keskkonnaseirejaam
-  allikas, karst, kaitsmata põhjaveega ala
-  vääriselupaik
 -  kaitstav loodusobjekt
-  kaitstav loodusobjekt
 -  keskkonnaseirejaam
-  keskkonnaseirejaam
 -  allikas, karst, kaitsmata põhjaveega ala
-  allikas, karst, kaitsmata põhjaveega ala
-  allikas, karst, kaitsmata põhjaveega ala
-  veekogu
-  eesvool
-  korduv üleujutusala
-  veekogu kaldajoon
-  eesvool
-  korduv üleujutusala
 -  allikas, karst, kaitsmata põhjaveega ala
-  allikas, karst, kaitsmata põhjaveega ala
-  maaparandus
-  eesvool
-  kultuurimälestis, muinsuskaitseala
 -  kultuurimälestis
-  kultuurimälestis
-  maardla, geol. uuringuala
-  sanitaarkaitseala
-  saasteallikas
-  allikas, karst, kaitsmata põhjaveega ala
-  nitraaditundlik ala
 -  sanitaarkaitseala
-  sanitaarkaitseala
 -  saasteallikas
-  saasteallikas
 -  allikas, karst, kaitsmata põhjaveega ala
-  allikas, karst, kaitsmata põhjaveega ala
-  geodeetiline märk
-  geodeetiline märk
-  lennuväli
-  raudtee
-  maantee, tänav
-  lennuväli
-  raudtee
-  raudtee
-  raadiosidemast
-  sideehitis
-  raadiosidemast
-  sideehitis
-  raadiosidemast
-  sideehitis
-  alajaam
-  elektriliin
-  alajaam
-  alajaam
-  gaasipaigaldis
-  gaasitorustik
-  gaasipaigaldis
-  gaasipaigaldis
-  surverajatis
-  surverajatis
-  survetorustik
-  surverajatis
-  surverajatis
-  veehaare
-  vee- ja kanal. ehitis
-  veehaare
-  vee- ja kanal. torustik
-  veehaare
-  veehaare
 -  vee- ja kanal.ehitis
-  vee- ja kanal.ehitis
-  surverajatis
-  surverajatis
-  survetorustik
-  surverajatis
-  surverajatis
-  registreeritud KÜ piir