

METSAMAJANDAMISKAVA KÜMNEKS AASTAKS

Käesolev kava annab kirjeldatud metsavarude põhjal soovitusel metsade majandamiseks, lähtudes headest metsanduse tavadest ning arvestades metsaseaduse ning teiste õigusaktide nõudeid.

Maakond: Lääne-Viru
Vald: Rakvere linn
Küla: Rakvere linn
Omanik(ud): Rakvere linn

Maaüksus: **Linnametsa**
Kinnistu number: 895431
Katastritunnus: 66301:019:0291
Üldpindala: 75,74 ha

Metsamaa pindala: 65,70 ha, sellest:
lagedad alad 2,81 ha
selgusetu alad 1,65 ha
puistud 61,24 ha, sellest:

Kasvava metsa tagavara: 18801 tm 286 tm/ha
Tagavara juurdekasv: 339 tm aastas
Soovitav raiemaht: 3841 tm
sellest uuendusraie 29,41 ha 2159 tm
hooldusraie 29,21 ha 1682 tm

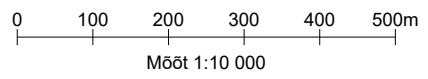
kuusikud 38,45 ha 10 754 tm
männikud 11,91 ha 4 852 tm
kaasikud 5,22 ha 1 888 tm
lehise- 1,85 ha 533 tm
vahtrikud 1,52 ha 221 tm
papli- 0,89 ha 250 tm
tammikud 0,59 ha 32 tm
hall-lepikud 0,42 ha 63 tm
pärnikud 0,39 ha 43 tm

Välitööd tegi: Ülo Viilup, 03.05.2023 - 24.05.2023
Kava on koostatud: 30.06.2023 (ID: 16803-17116)

Andmed kehtivad 10 aastat metsaregistrisse kandmisest

Metsabüroo OÜ (reg. kood 10908249), Järvevana tee 9, Tallinn
e-post: info@metsabyroo.ee, telefon 61 090 61

KITSENDUSTE PLAAN
 Lääne-Viru maakond
 Rakvere linn
 Linnametsa kinnistu



Kitsendused ja looduskaitseobjektid

- | | | | |
|--|----------------|--|------------------|
| | kalda pv. | | kalda pv. |
| | kaitseala skv. | | püselupaiga skv. |
| | kaitseala pv. | | püselupaiga pv. |
| | hoiuala | | ranna pv. |
| | üksikobjekt | | muud kitsendused |
-
- | | | | |
|--|---------------------|--|--------------------------|
| | kaitseala välispiir | | hoiuala |
| | reservaat | | projekteeritav kaitseala |
| | looduslik skv. | | vääri selupaik |
| | hooldatav skv. | | üksikobjekt |
| | piiranguvöönd | | loomad I kategooria |
| | püselupaik | | loomad II kategooria |
| | püselupaiga skv. | | taimed I kategooria |
| | püselupaiga pv. | | taimed II kategooria |
| | kultuurimälestis | | pärandkultuuri objekt |

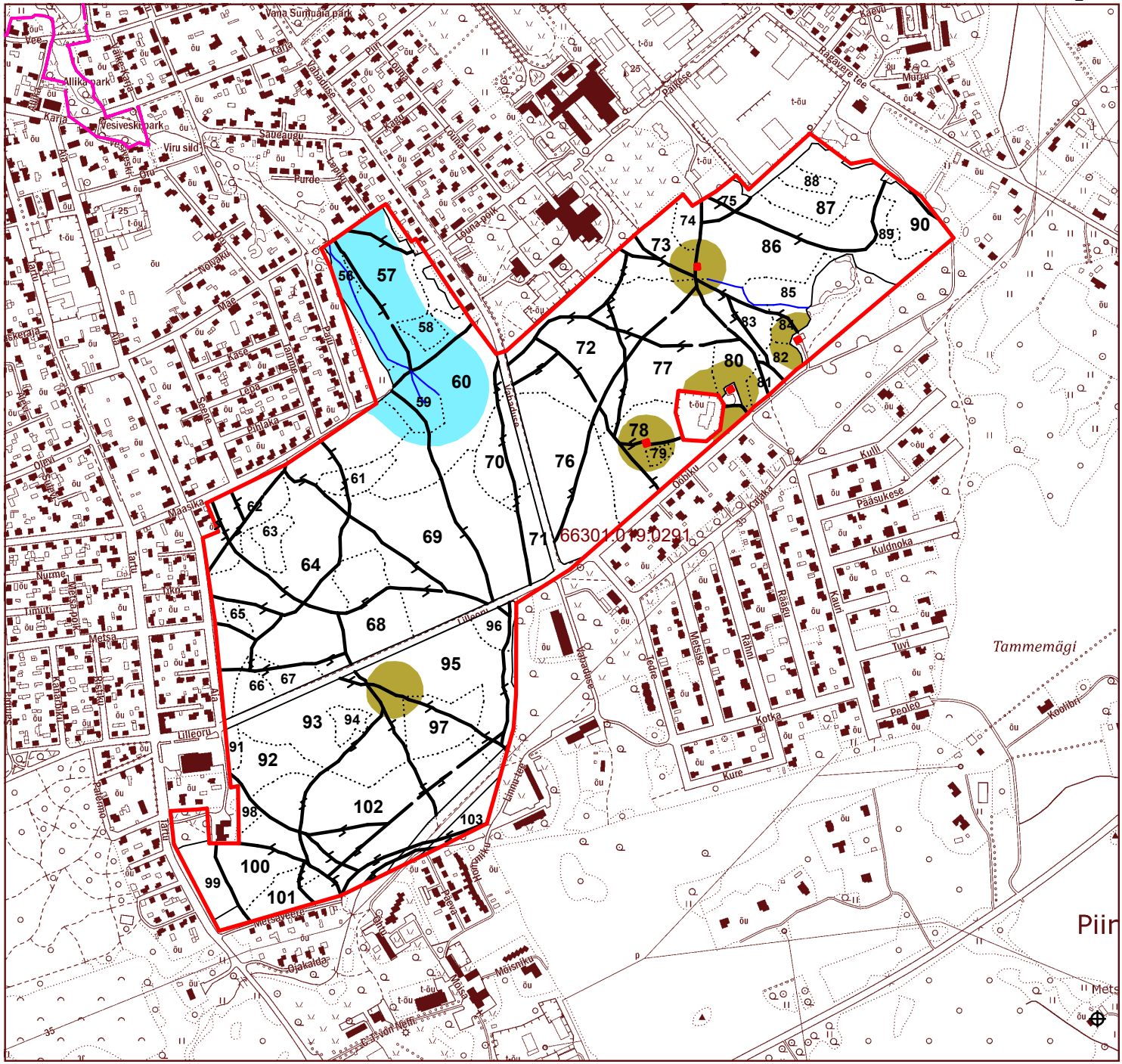
Leppemärgid

- | | | | |
|--|-----------------------|--|---------------------|
| | maakonna piir | | visiir, jalgrada |
| | valla piir | | kõlviku piir |
| | katastriüksuse piir | | eraldise piir |
| | kruusatee | | elektriliin |
| | metsatee | | eraldist läbiv joon |
| | pinnaste | | eraldise katkestus |
| | trass, siht | | tiik |
| | vana kraav | | truup |
| | kraav, oja, kaldajoon | | märkimisväärne puu |
| | kraav, jõgi 6...10m | | katastritunnus |
| | kraav trassiga | | eraldise namber |
| | söödaplats | | jahikantsel |
| | soolak | | kopratamm |

Aluskaart: Riigi Maa-amet

Looduskaitse info: EELIS, jaanuar 2023

Metsabüroo OÜ



Vald: Rakvere linn
Maaüksus: Linnametsa

METSAMAJANDAMISE KITSENDUSED

Kitsenduse põhjus	Pindala ha	Tagavara tm	Kitsenduse põhjus	Pindala ha	Tagavara tm
kalda piiranguvöönd	5,35	1 322	muu kitsendus	3,28	783

Kitsendustega on kokku 8,63 ha ehk 13% pindalast ja 2 104 tm ehk 11% tagavarast

METSAMAA ÜLDISELOOMUSTUS

Enamuspuuliik	Lagedad alad ha	Selgusetalad ha	Puistute							I rinde täius %
			pindala ha	tagavara		aastane juurdekasv		keskmine		
				tm	tm/ha	tm/a	tm/ha/a	vanus a	boniteet	
Mänd	0,28		11,91	4 852	407	86	7,2	74	0,3	86
Kuusk	2,30		38,45	10 754	280	187	4,9	89	0,9	54
Lehis		0,44	1,85	533	288	15	7,9	54	0,2	77
Tamm			0,59	32	55	3	5,0	30	1,4	58
Vaher			1,52	221	145	9	6,1	44	1,0	62
Kask		1,21	5,22	1 888	362	30	5,7	75	0,0	77
Hall-lepp			0,42	63	150	2	5,2	40	2,0	65
Pärn			0,39	43	110	3	7,7	35	1,0	52
Pappel	0,23		0,89	250	281	2	2,5	63	0,0	60
Kokku:	2,81	1,65	61,24	18 636	304	337	5,5	81	0,7	63

Puistute juurdekasv on 1,8% üldtagavarast

I rinde keskmise täiuse arvutusest on välja jäetud noorendikud, kuna noorendikes määratakse vaid puude arv.

Vald: Rakvere linn
Maaüksus: Linnametsa

METSAMAA JAGUNEMINE KASVUKOHATÜÜPIDE JÄRGI HEKTARITES

Kasvukohatüübid	Enamuspuuliik									Kokku		
	Ma	Ku	Lh	Ta	Va	Ks	Lv	Pn	Pp	ha	%	keskm bon
Angervaksa							0,42			0,42	0,6	2,0
Jänesekapsa	0,32									0,32	0,5	1,0
Mineraalne puistang	0,57									0,57	0,9	3,0
Naadi									1,12	1,12	1,7	0,2
Sinilille	11,30	40,75	2,29	0,59	1,52	6,43		0,39		63,27	96,3	0,7
Kokku:	12,19	40,75	2,29	0,59	1,52	6,43	0,42	0,39	1,12	65,70	100,0	0,7

Vald: Rakvere linn
Maaüksus: Linnametsa

METSAMAA PINDALA JA TAGAVARA JAGUNEMINE ENAMUSPUULIIKIDE JA ARENGUKLASSIDE JÄRGI

Enamuspuuliik	Lage ala		Selgusetala ala		Noorendik		Latimets		Keskealine mets		Valmiv mets		Küps mets		Kokku		%	
	(ha)	(tm)	(ha)	(tm)	(ha)	(tm)	(ha)	(tm)	(ha)	(tm)	(ha)	(tm)	(ha)	(tm)	(ha)	(tm)	pind	maht
Mänd	0,28	28							10,62	4 303	1,29	548			12,19	4 880	19	26
Kuusk	2,30	116							0,11	18	1,43	626	36,91	10 110	40,75	10 870	62	58
Lehis			0,44	1	0,29	8					0,33	82	1,23	443	2,29	534	3	3
Tamm					0,38	2			0,21	31					0,59	32	1	
Vaher							0,49	39	1,03	182					1,52	221	2	1
Kask			1,21	5									5,22	1 888	6,43	1 893	10	10
Hall-lepp													0,42	63	0,42	63	1	
Pärn											0,39	43			0,39	43	1	
Pappel	0,23	15											0,89	250	1,12	264	2	1
Kokku:	2,81	159	1,65	6	0,67	9	0,49	39	11,97	4 534	3,44	1 300	44,67	12 754	65,70	18 801	100	100

Vald: Rakvere linn
Maaüksus: Linnametsa

METSAMAA JA TAGAVARA JAGUNEMINE ARENGUKLASSIDE JA PUULIIKIDE JÄRGI

Kooseisu puuliik	Lage ala (tm)	Selgusetala ala (tm)	Noorendik (tm)	Latimets (tm)	Keskealine mets (tm)	Valmiv mets (tm)	Küps mets (tm)	Kokku	
								maht tm	mahu %
Mänd	20				4 003	769	79	4 872	26
Kuusk	119	4	3	13	295	421	9 938	10 793	57
Lehis			3			25	297	325	2
Seedermänd			1					1	
Ebatsuuga									
Tamm	4		1	1	21	31	403	461	2
Saar				5	30		168	204	1
Vaher		1	1	20	117	18	421	577	3
Kask		1			22	4	928	955	5
Haab					18		183	201	1
Hall-lepp						2	61	63	
Pärn	2					24		25	
Pappel	14						237	251	1
Rommelgas					27	6	32	66	
Pihlakas							6	6	
Kokku maht tm:	159	6	9	39	4 534	1 300	12 754	18 801	100
Keskmine tm/ha:	57	4	14	80	379	378	286	286	
Pindala ha:	2,81	1,65	0,67	0,49	11,97	3,44	44,67	65,70	
Surnud puit tm:	76	9			9	15	488	597	
Lamapuit tm:						36		36	
Kõdupuit tm:					5		33	38	
Juurdekasv tm/a:		2	4	4	84	27	218	339	
Juurdekasv tm/ha:		1,1	6,2	9,0	7,0	7,8	4,9	5,2	

Vald: Rakvere linn
Maaüksus: Linnametsa

METSAMAA PINDALA JA TAGAVARA JAGUNEMINE ENAMUSPUULIIKIDE JA VANUSTE JÄRGI

Vanuse- astmed	Mänd		Kuusk		Lehis		Tamm		Vaher		Kask		Teised		Kokku		tm/ha
	(ha)	(tm)	(ha)	(tm)	(ha)	(tm)	(ha)	(tm)	(ha)	(tm)	(ha)	(tm)	(ha)	(tm)	(ha)	(tm)	
Lagedad Selgusetä	0,28	28	2,30	116	0,44	1					1,21	5			2,81	159	57
kuni 9																	
10 - 19					0,29	8	0,38	2							0,67	9	14
20 - 29									0,49	39					0,49	39	80
30 - 39			0,11	18									0,39	43	0,50	61	122
40 - 49													0,42	63	0,42	63	150
50 - 59					0,33	82			0,86	162					1,19	244	205
60 - 69			1,87	452	1,23	443	0,21	31	0,17	20			0,89	250	4,37	1 195	273
70 - 79	10,97	4 412	8,78	3 123							5,22	1 888			24,97	9 424	377
80 - 89	0,94	440	16,06	4 630											17,00	5 069	298
90 - 99																	
100 - 109			8,65	2 015											8,65	2 015	233
110 - 119																	
120 - 129																	
130 - 139																	
140 - 149																	
150 - 159			2,98	516											2,98	516	173
150 +																	
Kokku:	12,19	4 880	40,75	10 870	2,29	534	0,59	32	1,52	221	6,43	1 893	1,93	370	65,70	18 801	286
%	18,6	26,0	62,0	57,8	3,5	2,8	0,9	0,2	2,3	1,2	9,8	10,1	2,9	2,0	100,0	100,0	

Vald: Rakvere linn
Maaüksus: Linnametsa

PUIDUKASUTUSE SUURUS

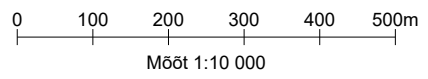
Puidukasutuse suurus kasvava metsa raie on 3 208 tm ehk keskmiselt 321 tm aastas.
Olenevalt puuliigist ja valmistatavatest puidusortimentidest on metsamaterjali väljatulek 75 - 85 % kasvava metsa tagavarast.

Puidukasutuse jagunemine raieviiside ja väljaraiutavate puuliikide järgi tihumeetrites

Raiutav puuliik	Hooldusraied		Valikraie	Uuendusraied				Kokku
	Harvendusraie	Sanitaarraie		Lageraie	Aegjärene raie	Häilraie	Veerraie	
Mänd	915							915
Kuusk	236	175		12	190	1 315		1 928
Lehis	28							28
Saar						2		2
Kask	11				77			88
Haab					10			10
Hall-lepp						1		1
Pappel				225				225
Rommelgas						10		10
Pihlakas						2		2
Kokku:	1 189	175		238	277	1 330		3 208
Surnud ja lamapuit	52	267			24	291		633
Kõik kokku:	1 241	441		238	301	1 621		3 841
Pindala ha	13,10	15,41		0,89	5,22	23,30		57,92

Keskmine aastane kasvava metsa raie on 1,7% kasvava metsa üldtagavarast.
Lageraie keskmine aastane pindala on 0,1% metsamaa pindalast.

KAVANDATUD TÖÖDE PLAAN
 Lääne-Viru maakond
 Rakvere linn
 Linnametsa kinnistu



Metsamajanduslike tööde leppemärgid

	lageraie looduslikule uuenemisele jätmisega		harvendusraie
	lageraie looduslikule uuenemisele kaasaaitamisega		sanitaarraie
	lageraie kultiveerimisega		valikraie
	aegjätkne raie		valgustusraie
	hälliraie		koridoride raiumine
	veerraie		maapinna mineraliseerimine
			kultiveerimine
			kultuuride hooldamine

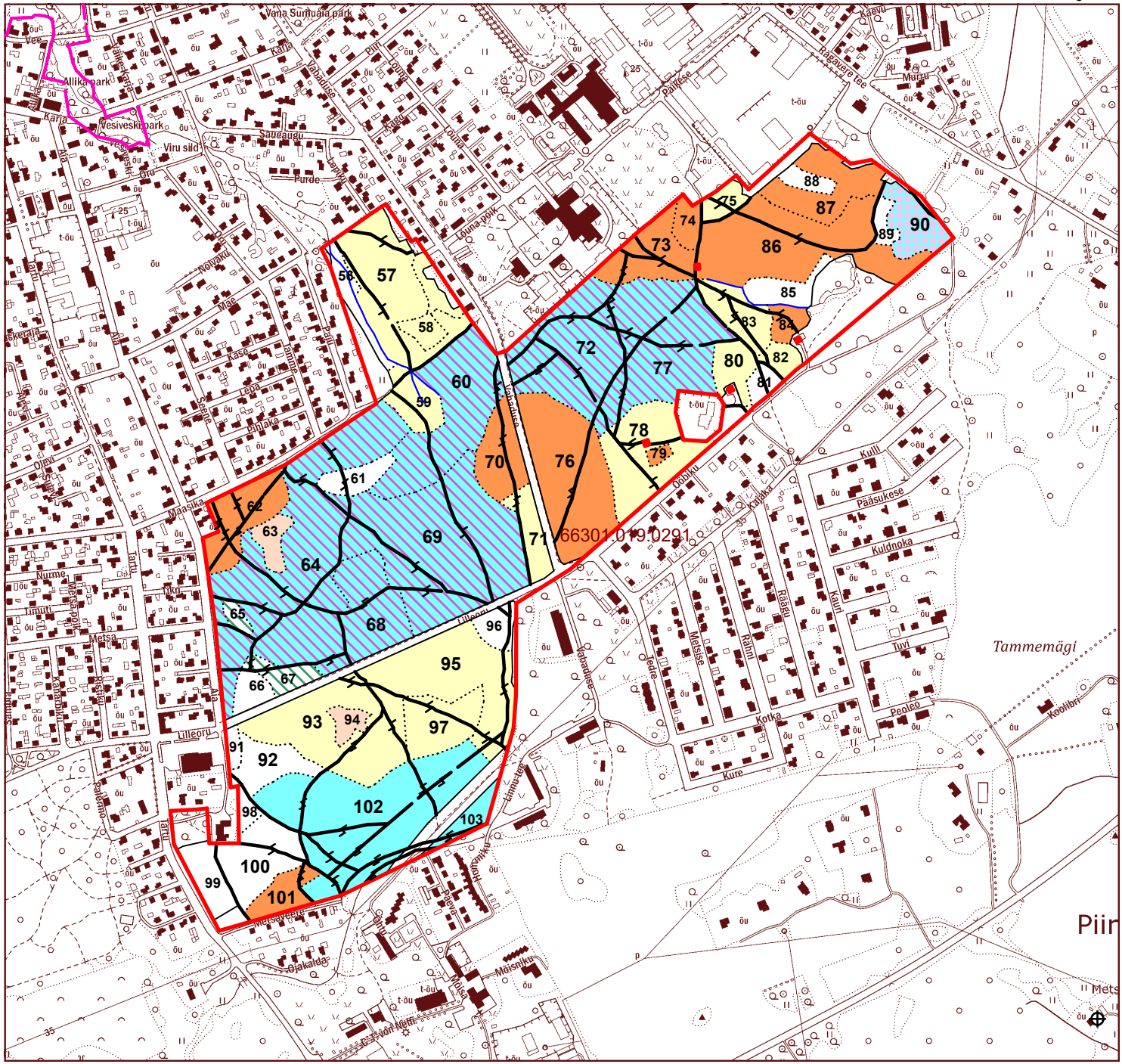
Leppemärgid

	maakonna piir		visiir, jalgrada
	valla piir		kõiviku piir
	katastrirüksuse piir		eraldise piir
	kruusatee		elektriliin
	metsatee		eraldist läbiv joon
	pinnaste		eraldise katkestus
	trass, siht		tiik
	vana kraav		truup
	kraav, oja, kaldajoon		märkimisväärne puu
	kraav, jõgi 6...10m		52001:001:0021 katastritunnus
	kraav trassiga		20 eraldise nंबर
	söödaplats		jahikantsel
	soolak		kopratamm

Aluskaart: Riigi Maa-amet

Looduskaitse info: EELIS, jaanuar 2023

Metsabüroo OÜ



Vald: Rakvere linn
Maaüksus: Linnametsa

UUENDUS- JA VALIKRAIETE NIMEKIRI

Er. nr.	Raieliik	Enamus- puuliik	Vanus a	Kasvu- koha- tüüp	I rinde täius	Raie järjek.	Pindala ha	Väljaraiutav tagavara tm							Surnud ja lama puit	Kokku	
								Ku	Sa	Ks	Hb	Lv	Pp	Re			Pi
Vald: Rakvere linn		Maaüksus: Linnametsa					Katastritunnus: 66301:019:0291										
60	Häilraie	Ku	100	SI	34	1	3,00	50	2			1			2		54
64	Häilraie	Ku	85	SI	52	1	6,57	518								66	583
68	Häilraie	Ku	85	SI	50	2	1,68	82								8	90
69	Häilraie	Ku	100	SI	44	1	5,65	258								57	314
72	Häilraie	Ku	82	SI	60	1	3,93	280								98	379
77	Häilraie	Ku	82	SI	57	1	2,47	127					10			62	200
90	Lageraie	Pp	63	Nd	60	1	0,89	12				225					238
102	Aegjarkne raie	Ks	75	SI	77	1	4,83	185		70						24	279
103	Aegjarkne raie	Ks	75	SI	73	1	0,39	5		7	10						21
Kokku:							29,41	1 518	2	77	10	1	225	10	2	315	2 159
Lageraie kokku:							0,89	12					225				238
Turberaie kokku:							28,52	1 505	2	77	10	1		10	2	315	1 921
Kõik kokku:							29,41	1 518	2	77	10	1	225	10	2	315	2 159

Vald: Rakvere linn
Maaüksus: Linnametsa

HOOLDUSRAIETE NIMEKIRI

Er. nr.	Raieliik	Enamuspuuliik	Vanusa	Kasvu-koha-tüüp	I rinde-täius	Puude arv ha	Raie järjek.	Pindala ha	Kasvava metsa tagavara tm	Raiutav tagavara				Kasvava metsa väljaraie %
										Kasvav mets tm	Surnud ja lamapuit tm	Kokku raie tm	Keskmine raiemaht tm/ha	
Vald: Rakvere linn														
Maaüksus: Linnametsa														
Katastritunnus: 66301:019:0291														
57	Sanitaarraie	Kuusk	75	SI	62		1	2,56	848		51	51		
58	Sanitaarraie	Kask	2	SI			1	0,63	4		9	9		
59	Sanitaarraie	Kuusk	85	SI	49		1	0,68	185		3	3		
62	Harvendusraie	Lehis	65	SI	79		1	1,23	443	63		63	51	14
63	Valgustusraie	Kask	5	SI		1 200	1	0,41	1					27
70	Harvendusraie	Mänd	77	SI	93		1	1,02	462	92	5	97	91	20
71	Sanitaarraie	Mänd	77	SI	66		1	0,62	201	14	3	17	23	7
73	Harvendusraie	Mänd	72	SI	79		1	1,21	415	68		68	57	17
74	Harvendusraie	Mänd	72	SI	70		1	0,35	109	11	9	20	31	10
75	Sanitaarraie	Lehis	53	SI	70		1	0,33	82	5	5	10	15	6
76	Harvendusraie	Mänd	74	SI	96		1	3,14	1 456	323		323	103	22
78	Sanitaarraie	Kuusk		SI			1	2,00	107	52	40	92	26	48
79	Harvendusraie	Kuusk	30	SI	78		2	0,11	18	4		4	32	20
80	Sanitaarraie	Kuusk	75	SI	65		1	0,59	183	17	9	26	29	9
82	Sanitaarraie	Kuusk		SI			K	0,30	9		36	36		
83	Sanitaarraie	Kuusk	80	SI	60		1	0,73	229	22	7	29	30	10
84	Harvendusraie	Mänd	82	Jk	85		1	0,32	132	24	2	26	77	19
86	Harvendusraie	Mänd	72	SI	91		1	3,67	1 568	431		431	118	28
87	Harvendusraie	Kuusk	72	SI	88		K	1,43	626	94	36	130	66	15
93	Sanitaarraie	Kuusk	150	SI	33		1	2,98	516	44	75	119	15	9
94	Valgustusraie	Lehis	10	SI		1 500	1	0,29	4				1	5
95	Sanitaarraie	Kuusk	77	SI	66		1	2,82	972		28	28		
97	Sanitaarraie	Kuusk	60	SI	61		1	1,17	269	20		20	17	8
101	Harvendusraie	Mänd	85	SI	95		1	0,62	307	78		78	126	26

Vald: Rakvere linn

Maaüksus: Linnametsa

Er. nr.	Raieliik	Enamuspuuliik	Vanusa	Kasvukoha-tüüp	I rinde täius	Puude arv ha	Raie järjek.	Pindala ha	Kasvava metsa tagavara tm	Raiutav tagavara				Kasvava metsa väljaraie %	
										Kasvav mets tm	Surnud ja lamapuit tm	Kokku raie tm	Keskmine raiemaht tm/ha		
Vald: Rakvere linn										Maaüksus: Linnametsa				Katastritunnus: 66301:019:0291	
Kokku:								29,21	9 145	1 364	318	1 683	47	15	
Valgustusraie kokku:								0,70	5				1	8	
Harvendusraie kokku:								13,10	5 536	1 189	52	1 241	91	21	
Sanitaarraie kokku:								15,41	3 605	175	267	441	11	5	
Koridoride raie kokku:															
Kõik kokku:								29,21	9 145	1 364	318	1 683	47	15	

Vald: Rakvere linn
Maaüksus: Linnametsa

RAIETEST SAADAVAD TEOREETILISED PUIDUSORTIMENDID TM

Puuliik	jämepalk: 4,3-6,1 m; Ø 18+ cm (tm)	peenpalk: 3,4-4,3 m; Ø 11-18 cm (tm)	pakk: 2,5-3,1 m; Ø 18-60 cm (tm)	vineeripakk: 3,1-3,3 m; Ø 24-60 cm (tm)	paberipuu: 3 m; Ø 6-60 cm (tm)	küte: 3 m; Ø 5+ cm (tm)	Kokku (tm)	Jäätmed (tm)
Mänd	481	182			102	5	770	145
Kuusk	543	111			132	865	1651	277
Lehis	17	3				5	24	4
Saar						2	2	
Kask	8			22	40	3	73	14
Haab			4		2	3	9	1
Hall-lepp						1	1	
Pappel						224	224	2
Remmelgas						10	10	1
Pihlakas						1	1	
Surnud ja lama						443	443	190
Kokku:	1049	296	4	22	275	1561	3207	634

Puidusortimentide mahud on arvatatud teoreetiliste mudelite alusel ja tegelikud raietel saadavad sortimendid võivad nendest erineda.

Vald: Rakvere linn
Maaüksus: Linnametsa

METSAUUENDUS- JA HOOLDUSTÖÖD

Nimetus	Pindala ha	Tagavara tm	Arv tk/ha	Taimede vajadus		Seemnete vajadus	
				kokku tk	tk/ha	kokku kg	kg/ha
Seemnepuude jätmine	0,89	12					
Raie järelkasvu säilitamisega							
Pinnase mineraliseerimine							
Istutamine *	25,41			21 314	839		
kuusk	3,00			1 500	500		
mänd	13,40			13 465	1 005		
kask	0,89			1 335	1 500		
Külv							
mänd							
kask							
Kultuuride hooldamine	21,24						
Muu uuendusele kaasaaitamine							
Laasimine							
Kuivenduse hooldamine							
Kuivendamine							

* Segakultuuride korral on istutamise pindala näidatud kõikide puuliikide kohta eraldi.

Vald: Rakvere linn
Maaüksus: Linnametsa

UUENDUS- JA METSAHOOLDUSTÖÖDE NIMEKIRI

Eraldise number	Pindala ha	Enamuspuuliik	Kasvukohatüüp	Uuendamise või hooldamise viis	Soovitav		
					puuliik	kohtade arv tk/ha	kohtade arv tk/er
Vald: Rakvere linn							
Maaüksus: Linnametsa		Katastritunnus: 66301:019:0291					
58	0,63	Kask	Sinilille	Taimede hooldamine			
60	3,00	Kuusk	Sinilille	Istutamine	kuusk	500	1 500
				Taimede hooldamine			
63	0,41	Kask	Sinilille	Taimede hooldamine			
65	0,17	Kask	Sinilille	Taimede hooldamine			
67	0,44	Lehis	Sinilille	Taimede hooldamine			
68	1,68	Kuusk	Sinilille	Taimede hooldamine			
69	5,65	Kuusk	Sinilille	Istutamine	mänd	1 000	5 650
				Istutamine	lehis	800	4 520
				Taimede hooldamine			
71	0,62	Mänd	Sinilille	Taimede hooldamine			
77	2,47	Kuusk	Sinilille	Istutamine	mänd	500	1 235
				Istutamine	lehis	200	494
				Taimede hooldamine			
78	2,00	Kuusk	Sinilille	Istutamine	mänd	1 500	3 000
				Taimede hooldamine			
82	0,30	Kuusk	Sinilille	Istutamine	mänd	2 000	600
				Taimede hooldamine			
90	0,89	Pappel	Naadi	Istutamine	kask	1 500	1 335
				Taimede hooldamine			
93	2,98	Kuusk	Sinilille	Istutamine	mänd	1 000	2 980
				Taimede hooldamine			

TAKSEERKIRJELDUS

Rakvere linn, Linnametsa maaüksus, 66301:019:0291

Er. nr.	Pind-ala ha	Rin-ne	Kooseisu					Bo-ni-teet	Kasvu-koha-tüüp	H100 m	Täius %	G m ²	Puude arv tk/ha	Tagavara		Juurdekasv		Raie %	Likv. puit m	Tarbe puidu %	Kavandatud metsamajanduslikud tööd Takseeritud
			%	Puu-liik	Pärit-olu	Vanus a	H m							D cm	tm/ha	tm/er	tm/ha/a				
Kitsendus: kalda piiranguvöönd, 0,42 ha																					03.05.2023
56	0,42	Küps mets					2	K-An	26					150	63	5,2	2,2		57	22	
		Kaalutud I rinde vanus 41 aastat, raievanus 32 aastat																			
	1	70	Lv	v	40	17	16				65	18									
		15	Ku	s	70	23	26														
		10	Re	s	40	16	18														
		5	Va	s	50	19	26														
Kooseis ebaühtlane, vanus ebaühtlane, täius või liitus ebaühtlane																					
Kitsendus: kalda piiranguvöönd, 2,21 ha																					03.05.2023
57	2,56	Küps mets						1A	SI	32				331	848	7,2	18,4		767	64	Sanitaarraie 1. jrk.
		Kaalutud I rinde vanus 75 aastat, raievanus 60 aastat																			
	1	100	Ku	i	75	28	28				62	25									
		Kultuurpuistu																			
		Surnud puud																			
														20	51						
		Kahjustus: juurepess, aste keskmine, 30% I rinde 75 a. Ku; kooreüraskid surnud puude																			
		Täius või liitus ebaühtlane																			
		Tehtud: Ku sanitaarraie																			
Kitsendus: kalda piiranguvöönd, 0,30 ha																					03.05.2023
58	0,63	Selgusetu ala						1	SI	30				6	4	0,5	0,3		10	31	Sanitaarraie 1. jrk.
	1	90	Ks	i	2	0,5							1000								Taimede hooldamine
		10	Ta	i	2	0,2															
	Y	100	Ku	s	75	27	28							8	4						
		Kultuurpuistu																			
		Põõsarinne: kuslapuu, toomingas, sarapuu, leeder, liitus keskmine, kõrgus 1 m																			
		Surnud puud																			
														15	9						
		Kahjustus: kooreüraskid surnud puude																			
		Tehtud: Ku lageraie; Ks istutamine																			

Eraldisel esimesena märgitud puuliik on peapuuliik

Rakvere linn, Linnametsa maaüksus, 66301:019:0291

Er. nr.	Pindala ha	Rinne	Kooseisu					Boni- teet	Kasvu- koha- tüüp	H100 m	Täius %	G m ²	Puude arv tk/ha	Tagavara		Juurdekasv		Raie %	Likv. puit m	Tarbe puidu %	Kavandatud metsamajanduslikud tööd Takseeritud
			%	Puu- liik	Pärit- olu	Vanus a	H m							D cm	tm/ha	tm/er	tm/ha/a				
Kitsendus: kalda piiranguvöönd, 0,68 ha																					03.05.2023
59	0,68	Küps mets					1	SI	31					272	185	4,8	3,2	158	66	Sanitaarraie 1. jrk.	
Kaalutud I rinde vanus 85 aastat, raievanus 70 aastat																					
	1	97	Ku	s	85	29	34			49	20										
		3	Va	s	80	26	32														
	J	100	Ks	i	2	0,5						500									
Surnud puud																					
														5	3						
Kahjustus: juurepess, aste keskmine, 30% I rinde 85 a. Ku																					
Täius või liitus ebaühtlane																					
Tehtud: sanitaarraie; Ks istutamine																					
Istutatud kaski, tähistatud punaste lindikestega.																					
Kitsendus: kalda piiranguvöönd, 1,50 ha																					11.05.2023
60	3,00	Küps mets					2	SI	27					182	546	2,5	7,5	442	86	Häilraie 1. jrk. vanuse alusel Ku istutamine 500 tk/ha Taimede hooldamine	
Kaalutud I rinde vanus 99 aastat, raievanus 80 aastat																					
	1	80	Ku	s	100	27	34			34	13							10			
		10	Ku	s	75	24	28														
		10	Va	s	80	24	30														
	2	60	Ku	s	50	11	12			13	3								30		
		15	Va	s	30	14	13														
		10	Sa	s	30	14	13												30		
		10	Pi	s	25	10	12												30		
		5	Lv	s	30	14	13												30		
Pöösarinne: toomingas, sarapuu, liitus tugev, kõrgus 3 - 5 m																					
Kooseis ebaühtlane, vanus ebaühtlane, täius või liitus ebaühtlane																					
Hõredaks jäänud metsaosa. Uuendada häiludena, et korruga ei tekiks suurt lagedat ala.																					

Eraldisel esimesena märgitud puuliik on peapuuliik

Rakvere linn, Linnametsa maaüksus, 66301:019:0291

Er. nr.	Pindala ha	Rinne	Kooseisu					Bo-ni-teet	Kasvu-koha-tüüp	H100 m	Täius %	G m ²	Puude arv tk/ha	Tagavara		Juurdekasv		Raie %	Likv. puit tm	Tarbe puidu %	Kavandatud metsamajanduslikud tööd Takseeritud
			%	Puu-liik	Pärit-olu	Vanus a	H m							D cm	tm/ha	tm/er	tm/ha/a				
61	0,49	Latimets					1	SI	28					80	39	9,0	4,4		34	30	03.05.2023
	1	75	Va	s	25	10	12			56	10				20						
		20	Sa	s	20	10	10								5						
		5	Ta	s	20	8	8								1						
	Y	100	Ku	s	80	25	26					41			13						
	J	100	Sd	i	10	4	4					300									
Põõsarinne: toomingas, sarapuu, liitus keskmine, kõrgus 2 - 3 m																					
Kooseis ebaühtlane, vanus ebaühtlane, täius või liitus ebaühtlane																					
Tehtud: Ku sanitaarraie; Sd istutamine																					
62	1,23	Küps mets					1A	SI	34					360	443	8,1	10,0		379	83	03.05.2023
Kaalutud I rinde vanus 65 aastat, raievanus 34 aastat																					
	1	63	Lh	i	65	28	32			79	29				279			10			Harvendusraie 1. jrk.
		22	Ku	s	65	26	28								97			25			
		8	Ks	s	65	28	30								35			30			
		3	Va	s	75	25	28								13						
		2	Sa	s	65	26	32								9						
		2	Ta	i	65	22	26								9						
Kultuurpuistu																					
Kooseis ebaühtlane, täius või liitus ebaühtlane																					
Eraldisel kasvavad punased tammed. Soovitav rajada puhkekoht.																					
63	0,41	Selgusetala					1	SI	30					2	1	2,0	0,8				03.05.2023
	1	90	Ks	i	5	1,5	1					1200			0						Taimede hooldamine 1. jrk.
		10	Lv	v	5	5	4											90			Valgustusraie 1. jrk.
Kultuurpuistu																					
Põõsarinne: kuslapuu, sarapuu, toomingas, liitus tugev, kõrgus 1 m																					
Kooseis ebaühtlane, täius või liitus ebaühtlane																					
Tehtud: Ku lageraie; Ks istutamine																					

Eraldisel esimesena märgitud puuliik on peapuuliik

Rakvere linn, Linnametsa maaüksus, 66301:019:0291

Er. nr.	Pindala ha	Rinne	Kooseisu					Boni-teet	Kasvu-koha-tüüp	H100 m	Täius %	G m ²	Puude arv tk/ha	Tagavara		Juurdekasv		Raie %	Likv. puit tm	Tarbe puidu %	Kavandatud metsamajanduslikud tööd Takseeritud
			%	Puu-liik	Pärit-olu	Vanus a	H m							D cm	tm/ha	tm/er	tm/ha/a				
Kitsendus: kalda piiranguvöönd, 0,24 ha																					03.05.2023
64	6,57	Küps mets					1	SI	30					279	1836	4,8	31,9	1777	7	Häilraie 1. jrk. vanuse alusel	
		Kaalutud I rinde vanus 85 aastat, raievanus 70 aastat																			
	1	94	Ku	i	85	28	30				52	21			1726			30			
		5	Ku	s	150	33	50								92						
		1	Va	s	75	24	30								18						
	J	40	Lh	i	3	0,8							400								
		30	Ma	i	3	0,6															
		30	Ks	i	3	1,2															
		Kultuurpuistu																			
		Põõsarinne: kusalpuu, toomingas, sarapuu, liitus tugev, kõrgus 2 - 4 m																			
		Surnud puud													10	66					
		Kõdupuit													5	33					
		Kahjustus: juurepess, aste tugev, 100% I rinde 85 a. Ku; tuuleheide, aste väga tugev, 5% I rinde 150 a. Ku																			
		Vanus ebaühtlane, täius või liitus ebaühtlane																			
		Tehtud: Ku häilraie; Lh istutamine																			
		Tekkivad häilud uuendada ebatsuuga või lehiste heistritega. Eraldisel üksikud vahtrad. Soovitav on hakata puistut uuendama väikeste häiludena, et ei tekiks suuri lagedaid alasid.																			
65	0,17	Selgusetu ala					1	SI	30						1,5	0,2				03.05.2023	
	1	100	Ks	i	5	2	1						1000							Taimede hooldamine 1. jrk.	
		Kultuurpuistu																			
		Tehtud: Ku lageraie; Ks istutamine; taimede hooldamine																			
66	0,38	Noorendik					1	SI	30					4	2	6,2	2,3			03.05.2023	
	1	60	Ta	i	10	2	2						1600		1						
		35	Sd	i	10	4	4								1						
		5	Ku	s	10	2	2														
		Kultuurpuistu																			
		Tehtud: Ku lageraie; Ta istutamine; Sd istutamine; taimede hooldamine																			

Eraldisel esimesena märgitud puuliik on peapuuliik

Rakvere linn, Linnametsa maaüksus, 66301:019:0291

Er. nr.	Pindala ha	Rinne	Kooseisu					Boni-teet	Kasvu-koha-tüüp	H100 m	Täius %	G m ²	Puude arv tk/ha	Tagavara		Juurdekasv		Raie %	Likv. puit tm	Tarbe puidu %	Kavandatud metsamajanduslikud tööd Takseeritud
			%	Puu-liik	Pärit-olu	Vanus a	H m							D cm	tm/ha	tm/er	tm/ha/a				
67	0,44	Selguseta ala						1	SI	30				3	1	0,8	0,4		1	73	03.05.2023
	1	80	Lh	i	1	0,3						1800									Taimede hooldamine 1. jrk.
	20	Ks	i	1	0,4																
	Y	100	Va	s	65	18	30					5		1							
	Kultuurpuistu																				
	Põõsarinne: kuslapuu, toomingas, sarapuu, liitus tugev, kõrgus 1 m																				
	Kooseis ebaühtlane, täius või liitus ebaühtlane																				
	Tehtud: Ku lageraie; Lh istutamine; Ks istutamine																				
68	1,68	Küps mets						1	SI	30				263	441	4,6	7,8		372	86	03.05.2023
	Kaalutud I rinde vanus 85 aastat, raievanus 70 aastat																				
	1	93	Ku	s	85	28	30				50	20			410			20			Häilraie 2. jrk. vanuse alusel
	7	Va	s	85	26	36									31						Taimede hooldamine 1. jrk.
	J	80	Ku	i	5	0,6						1000									
	10	Pn	i	5	2	2															
	10	Ks	i	5	2	1															
	Surnud puud																				
	Kahjustus: kooreüraskid, aste tugev, 10% I rinde 85 a. Ku; kooreüraskid surnud puude																				
	Täius või liitus ebaühtlane																				
	Tehtud: sanitaarraie; Ku istutamine; Ks istutamine																				
69	5,65	Küps mets						1	SI	28				260	1468	2,9	16,6		1276	58	03.05.2023
	Kaalutud I rinde vanus 106 aastat, raievanus 70 aastat																				
	1	60	Ku	s	100	28	34				44	18			828			20			Häilraie 1. jrk. vanuse alusel
	25	Ku	s	150	33	52									345			10			Ma istutamine 1000 tk/ha
	14	Ku	s	75	26	30									193			30			Lh istutamine 800 tk/ha
	1	Va	s	80	26	36									14						Taimede hooldamine
	2	80	Va	s	50	16	20				8	2			71						
	20	Sa	s	50	16	20									18						
	Põõsarinne: toomingas, sarapuu, liitus tugev, kõrgus 4 - 6 m																				
	Surnud puud																				
	Kahjustus: juurepess, aste tugev, 35% I rinde 100 a. Ku; juurepess, aste tugev, 35% I rinde 150 a. Ku; juurepess, aste tugev, 35% I rinde 75 a. Ku; kooreüraskid surnud puude																				
	Vanus ebaühtlane, täius või liitus ebaühtlane																				
	Tehtud: Ku sanitaarraie																				
	Ebaühtlane, vanad ja jämedad kuused, suurimad kuni 70 cm läbimõõduga. Uuendada häiludena, et ei tekiks korruga suuri lagedaid alasid.																				

Rakvere linn, Linnametsa maaüksus, 66301:019:0291

Er. nr.	Pindala ha	Rinne	Kooseisu					Bo-ni-teet	Kasvu-koha-tüüp	H100 m	Täius %	G m ²	Puude arv tk/ha	Tagavara		Juurdekasv		Raie %	Likv. puit m	Tarbe puidu %	Kavandatud metsamajanduslikud tööd Takseritud
			%	Puu-liik	Pärit-olu	Vanus a	H m							D cm	tm/ha	tm/er	tm/ha/a				
70	1,02	Keskealine mets						1A	SI	32				453	462	7,4	7,6		405	98	03.05.2023
		Kaalutud I rinde vanus 77 aastat, raievanus 90 aastat																			Harvendusraie 1. jrk.
	1	95 Ma i		77	29	27				93	35				439				20		
		5 Ku s		75	29	30									23				20		
		Kultuurpuistu																			
		Põõsarinne: sarapuu, liitus nõrk, kõrgus 4 m																			
		Surnud puud												5	5						
		Kõdupuit												5	5						
71	0,62	Keskealine mets						1A	SI	32				323	201	5,7	3,5		174	91	03.05.2023
		Kaalutud I rinde vanus 77 aastat, raievanus 89 aastat																			Sanitaarraie 1. jrk.
	1	85 Ma i		77	29	30				66	25				170						Taimede hooldamine
		14 Ku s		75	28	30									28				50		
		1 Ks s		75	28	46									2						
	J	100 Ks i		2	0,6							800									
		Kultuurpuistu																			
		Surnud puud												5	3						
		Kahjustus: juurepess, aste keskmine, 50% I rinde 75 a. Ku																			
		Kooseis ebaühtlane, täius või liitus ebaühtlane																			
		Tehtud: sanitaarraie; Ks istutamine																			
		Istutatud hõrendatud männiku alla kaski. Kask valgusnõudliku liigina ei pruugi saada kasvuks piidavalt valgust.																			

Eraldisel esimesena märgitud puuliik on peapuuliik

Rakvere linn, Linnametsa maaüksus, 66301:019:0291

Er. nr.	Pindala ha	Rinne	Kooseisu					Boni-teet	Kasvu-koha-tüüp	H100 m	Täius %	G m ²	Puude arv tk/ha	Tagavara		Juurdekasv		Raie %	Likv. puit tm	Tarbe puidu %	Kavandatud metsamajanduslikud tööd Takseeritud
			%	Puu-liik	Pärit-olu	Vanus a	H m							D cm	tm/ha	tm/er	tm/ha/a				
Kitsendus: muu kitsendus, 0,06 ha																					05.05.2023
72	3,93	Küps mets					1	SI	31					317	1246	5,7	22,3	1120	64	Häilraie 1. jrk. vanuse alusel	
		Kaalutud I rinde vanus 82 aastat, raievanus 70 aastat																			
	1	90	Ku	i	82	28	32				60	24		1121				25			
		5	Ku	s	140	30	48							62							
		2	Ma	s	160	30	48							25							
		1	Ma	s	80	27	28							12							
		1	Sa	s	70	22	28							12							
		1	Ks	s	75	25	24							12							
		Kultuurpuistu																			
		Põõsarinne: sarapuu, liitus tugev, kõrgus 2 - 4 m																			
		Surnud puud																			
														25	98						
		Kahjustus: juurepess, aste tugev, 30% I rinde 82 a. Ku; juurepess, aste keskmine, 30% I rinde 140 a. Ku;																			
		kooreüraskid surnud puude																			
		Täius või liitus ebaühtlane																			
		Tehtud: Ku häilraie																			
		Eradiselt discgolfi rada, mõned rajaäärsed puud tüvevigastustega. Kaks suuremat häilu viskekohtade jaoks. Puurkaevu kaitsevööndis pole lubatud lageraie.																			
Kitsendus: muu kitsendus, 0,21 ha																					05.05.2023
73	1,21	Keskealine mets					1	SI	30					343	415	6,5	7,9	358	99	Harvendusraie 1. jrk.	
		Kaalutud I rinde vanus 72 aastat, raievanus 90 aastat																			
	1	95	Ma	i	72	26	24				79	29		394				15			
		2	Ma	s	220	25	48							8							
		3	Ku	s	70	25	26							12				75			
		Kultuurpuistu																			
		Kasvukohatüüp varieerub, täius või liitus ebaühtlane																			

Eraldisel esimesena märgitud puuliik on peapuuliik

Rakvere linn, Linnametsa maaüksus, 66301:019:0291

Er. nr.	Pindala ha	Rinne	Kooseisu					Boni-teet	Kasvu-koha-tüüp	H100 m	Täius %	G m ²	Puude arv tk/ha	Tagavara		Juurdekasv		Raie %	Lkv. puit m	Tarbe puidu %	Kavandatud metsamajanduslikud tööd Takseeritud
			%	Puu-liik	Pärit-olu	Vanus a	H m							D cm	tm/ha	tm/er	tm/ha/a				
Kitsendus: muu kitsendus, 0,04 ha																					05.05.2023
74	0,35	Valmiv mets					1	SI	29					310	109	6,6	2,3		97	90	Harvendusraie 1. jrk.
		Kaalutud I rinde vanus 74 aastat, raievanus 80 aastat																			
	1	50	Ma	i	72	25	26			70	26				54						
		50	Ku	s	75	26	26								54			20			
		Kultuurpuistu																			
		Surnud puud																			
		Kooseis ebaühtlane																			
75	0,33	Valmiv mets					1A	SI	35					249	82	8,5	2,8		74	58	24.05.2023
		Kaalutud I rinde vanus 55 aastat, raievanus 57 aastat																			
	1	30	Lh	i	53	25	28			70	23				25						
		30	Ku	s	60	26	28								25			20			
		25	Ta	i	53	20	24								21						
		5	Va	v	50	20	24								4						
		5	Ks	s	55	26	26								4						
		5	Re	v	45	18	20								4						
		Kultuurpuistu																			
		Surnud puud																			
		Kahjustus: juurepess, aste keskmine, 20% I rinde 60 a. Ku																			
		Kooseis ebaühtlane, täius või liitus ebaühtlane																			
76	3,14	Keskealine mets					1A	SI	33					464	1456	7,9	24,9		1256	99	05.05.2023
		Kaalutud I rinde vanus 74 aastat, raievanus 90 aastat																			
	1	96	Ma	i	74	29	28			96	36				1398				20		Harvendusraie 1. jrk.
		3	Ku	s	80	30	36								44				100		
		1	Va	s	60	20	24								15						
		Kultuurpuistu																			
		Kahjustus: tuuleheide, aste väga tugev, 2% I rinde 74 a. Ma																			

Eraldisel esimesena märgitud puuliik on peapuuliik

Rakvere linn, Linnametsa maaüksus, 66301:019:0291

Er. nr.	Pindala ha	Rinne	Kooseisu					Boni-teet	Kasvu-koha-tüüp	H100 m	Täius %	G m ²	Puude arv tk/ha	Tagavara		Juurdekasv		Raie %	Likv. puit tm	Tarbe puidu %	Kavandatud metsamajanduslikud tööd Takseeritud
			%	Puu-liik	Pärit-olu	Vanus a	H m							D cm	tm/ha	tm/er	tm/ha/a				
Kitsendus: muu kitsendus, 0,20 ha																					05.05.2023
77	2,47	Küps mets					1	SI	31					280	693	5,4	13,4		630	65	Häilraie 1. jrk. vanuse alusel
		Kaalutud I rinde vanus 82 aastat, raievanus 70 aastat																			Ma istutamine 500 tk/ha
	1	85	Ku	i	82	28	30			57	22							20			Lh istutamine 200 tk/ha
		7	Ku	s	130	30	48											20			Taimede hooldamine
		3	Re	s	50	18	18											50			
		2	Va	s	40	17	16														
		2	Lv	s	40	18	18														
		1	Ta	s	140	24	50														
Kultuurpuistu																					
Põõsarinne: sarapuu, toomingas, liitus tugev, kõrgus 3 - 4 m																					
Surnud puud																					
														25	62						
Kahjustus: juurepess, aste keskmine, 20% I rinde 82 a. Ku; juurepess, aste tugev, 50% I rinde 130 a. Ku;																					
kooreüraskid surnud puude																					
Vanus ebaühtlane, täius või liitus ebaühtlane																					
Tehtud: sanitaarraie																					
Eraldisel discgolfi rada.																					
Kitsendus: muu kitsendus, 0,61 ha																					05.05.2023
78	2,00	Lage ala					1	SI						54	107				114	70	Sanitaarraie 1. jrk.
		Y	69	Ku	s	120	32	40				36						50			Ma istutamine 1500 tk/ha
			28	Ku	s	85	26	32										50			Taimede hooldamine
			1	Ma	s	120	28	40													
			2	Ta	s	140	24	48													
Põõsarinne: sarapuu, liitus tugev, kõrgus 2 - 4 m																					
Surnud puud																					
														20	40						
Vanus ebaühtlane, täius või liitus ebaühtlane																					
Eraldisel discgolfi rada, eraldise keskel puurkaev. Grupiti kuuse järelkasvu, kuid see ei taga ala uuenemist.																					
Kitsendus: muu kitsendus, 0,11 ha																					05.05.2023
79	0,11	Keskealine mets					1A	SI	34					162	18	13,3	1,5		15	89	Harvendusraie 2. jrk.
		Kaalutud I rinde vanus 30 aastat, raievanus 60 aastat																			
		1	100	Ku	s	30	14	14			78	21						20			
Surnud puud																					
														3	0						

Eraldisel esimesena märgitud puuliik on peapuuliik

Rakvere linn, Linnametsa maaüksus, 66301:019:0291

Er. nr.	Pindala ha	Rinne	Kooseisu					Bo-ni-teet	Kasvu-koha-tüüp	H100 m	Täius %	G m ²	Puude arv tk/ha	Tagavara		Juurdekasv		Raie %	Likv. puit tm	Tarbe puidu %	Kavandatud metsamajanduslikud tööd Takseeritud
			%	Puu-liik	Pärit-olu	Vanus a	H m							D cm	tm/ha	tm/er	tm/ha/a				
Kitsendus: muu kitsendus, 0,34 ha																					05.05.2023
80	0,59	Küps mets					1	SI	30					310	183	7,0	4,1		160	69	Sanitaarraie 1. jrk.
		Kaalutud I rinde vanus 75 aastat, raievanus 70 aastat																			
	1	94	Ku	i	75	26	28			65	25			172				10			
		3	Ku	s	130	30	50							5							
		1	Ma	s	65	25	25							2							
		2	Ta	s	80	20	22							4							
		Kultuurpuistu																			
		Surnud puud													15	9					
		Kahjustus: juurepess, aste keskmine, 25% I rinde 75 a. Ku; kooreüraskid surnud puude																			
		Täius või liitus ebaühtlane																			
		Tehtud: Ku sanitaarraie																			
		Eraldisel discgolfi rada.																			
Kitsendus: muu kitsendus, 0,23 ha																					05.05.2023
81	0,39	Valmiv mets					1	SI	29					110	43	7,7	3,0		41	9	
		Kaalutud I rinde vanus 38 aastat, raievanus 41 aastat																			
	1	55	Pn	v	35	18	20			52	13			24							
		25	Ta	s	55	19	24							11							
		10	Va	s	35	16	18							4							
		5	Lv	v	30	16	14							2							
		5	Re	v	35	16	16							2							
		Kooseis ebaühtlane, vanus ebaühtlane, täius või liitus ebaühtlane																			
		Tehtud: sanitaarraie																			
Kitsendus: muu kitsendus, 0,19 ha																					24.05.2023
82	0,30	Lage ala					1	SI						29	9				33	15	Sanitaarraie kiire
		Y	66	Ku	s	75	23	26				47		6							Ma istutamine 2000 tk/ha
		17	Pn	s	70	21	26							2							Taimede hooldamine
		17	Ta	s	100	25	40							1							
		Põõsarinne: toomingas, sarapuu, liitus tugev, kõrgus 2 - 3 m																			
		Surnud puud													120	36					
		Kahjustus: kooreüraskid surnud puude																			
		Eraldisel kuused kuivanud ürasekikahjustuse tulemusena.																			

Eraldisel esimesena märgitud puuliik on peapuuliik

Rakvere linn, Linnametsa maaüksus, 66301:019:0291

Er. nr.	Pindala ha	Rinne	Kooseisu					Boni- teet	Kasvu- koha- tüüp	H100 m	Täius %	G m ²	Puude arv tk/ha	Tagavara		Juurdekasv		Raie %	Likv. puit tm	Tarbe puidu %	Kavandatud metsamajanduslikud tööd Takseeritud	
			%	Puu- liik	Pärit- olu	Vanus a	H m							D cm	tm/ha	tm/er	tm/ha/a					tm/er/a
Kitsendus: muu kitsendus, 0,06 ha																					24.05.2023	
83	0,73	Küps mets					1	SI	31					314	229	6,2	4,6		201	65	Sanitaarraie 1. jrk.	
		Kaalutud I rinde vanus 80 aastat, raievanus 70 aastat																				
	1	95	Ku	s	80	28	30			60	24				218			10				
		3	Ma	s	70	25	28								7							
		2	Ta	s	70	20	24								5							
		Surnud puud																			10	7
		Kahjustus: juurepess, aste keskmine, 30% I rinde 80 a. Ku; kooreüraskid surnud puude																				
		Vanus ebaühtlane, täius või liitus ebaühtlane																				
		Tehtud: Ku sanitaarraie																				
		Eraldisel diskgolfi rada.																				
Kitsendus: muu kitsendus, 0,23 ha																					24.05.2023	
84	0,32	Valmiv mets					1	Jk	31					414	132	6,4	2,0		115	98	Harvendusraie 1. jrk.	
		Kaalutud I rinde vanus 82 aastat, raievanus 90 aastat																				
	1	90	Ma	i	82	29	28			85	32				119			15				
		10	Ku	s	80	28	28								13			50				
		Kultuurpuistu																				
		Põõsarinne: toomingas, sarapuu, liitus keskmine, kõrgus 3 - 2 m																				
		Surnud puud																			5	2
		Kooseis ebaühtlane, täius või liitus ebaühtlane																				
		Tehtud: sanitaarraie																				
85	0,57	Keskealine mets					3	Mp	23					125	71	2,6	1,5		57	98	24.05.2023	
		Kaalutud I rinde vanus 75 aastat, raievanus 100 aastat																				
	1	100	Ma	s	75	20	26			38	13				71							
		Põõsarinne: paju, liitus tugev, kõrgus 2 - 3 m																				
		Kasvukohatüüp varieerub, täius või liitus ebaühtlane																				
		Vana kruusavõtmise koht.																				
Kitsendus: muu kitsendus, 0,29 ha																					24.05.2023	
86	3,67	Keskealine mets					1A	SI	32					427	1568	8,0	29,3		1337	99	Harvendusraie 1. jrk.	
		Kaalutud I rinde vanus 72 aastat, raievanus 90 aastat																				
	1	90	Ma	i	72	28	28			91	34				1412			25				
		10	Ku	s	70	27	28								157			50				
		Kultuurpuistu																				
		Põõsarinne: kuslapuu, toomingas, sarapuu, liitus keskmine, kõrgus 2 m																				

Eraldisel esimesena märgitud puuliik on peapuuliik

Rakvere linn, Linnametsa maaüksus, 66301:019:0291

Er. nr.	Pind-ala ha	Rinne	Kooseisu					Boni-tee	Kasvu-koha-tüüp	H100 m	Täius %	G m ²	Puude arv tk/ha	Tagavara		Juurdekasv		Raie %	Likv. puit tm	Tarbe puidu %	Kavandatud metsamajanduslikud tööd Takseeritud
			%	Puu-liik	Pärit-olu	Vanus a	H m							D cm	tm/ha	tm/er	tm/ha/a				
87	1,43	Valmiv mets					1A	SI	33					438	626	8,7	12,5		566	85	24.05.2023
		Kaalutud I rinde vanus 72 aastat, raievanus 75 aastat																			Harvendusraie kiire
	1	50 Ku	i	72	28	26				88	34							15			
		50 Ma	i	72	28	26												15			
		Kultuurpuistu																			
		Lamapuit												25	36						
		Kahjustus: juurepess, aste keskmine, 20% I rinde 72 a. Ku																			
		Kooseis ebaühtlane, täius või liitus ebaühtlane																			
		Eraldisel häil.																			
88	0,28	Lage ala					1A	SI						101	28				24	97	24.05.2023
		Y 67 Ma	i	72	26	26						161			19						
		33 Ku	s	70	25	26									9						
		Kultuurpuistu																			
		Kooseis ebaühtlane, täius või liitus ebaühtlane																			
		Tehtud: häilraie																			
		Raiutud häil discgolfi raja jaoks.																			
89	0,23	Lage ala					1	Nd						63	15				15	2	24.05.2023
		Y 98 Pp	i	63	30	36						48			14						
		2 Ku	s	50	18	20									0						
		Kultuurpuistu																			
		Tehtud: häilraie																			
		Raiutud häil discgolfi raja jaoks. Grupiti kuuse järelkasvu.																			
90	0,89	Küps mets					1A	Nd	32					281	250	2,5	2,2		246	4	24.05.2023
		Kaalutud I rinde vanus 63 aastat, raievanus 30 aastat																			
	1	95 Pp	i	63	28	36				60	23				237			95			Lageraie 1. jrk. vanuse alusel
		5 Ku	s	60	26	28									12			100			Ks istutamine 1500 tk/ha 1. jrk.
		Kultuurpuistu																			Taimede hooldamine 1. jrk.
		Põõsarinne: toomingas, liitus tugev, kõrgus 2 m																			
		Kooseis ebaühtlane, täius või liitus ebaühtlane																			

Eraldisel esimesena märgitud puuliik on peapuuliik

Rakvere linn, Linnametsa maaüksus, 66301:019:0291

Er. nr.	Pindala ha	Rinne	Kooseisu					Boni-teet	Kasvu-koha-tüüp	H100 m	Täius %	G m ²	Puude arv tk/ha	Tagavara		Juurdekasv		Raie %	Likv. puit m	Tarbe puidu %	Kavandatud metsamajanduslikud tööd Takseeritud
			%	Puu-liik	Pärit-olu	Vanus a	H m							D cm	tm/ha	tm/er	tm/ha/a				
91	0,17	Keskealine mets					1	SI	28					116	20	1,4	0,2		17	61	05.05.2023
		Kaalutud I rinde vanus 65 aastat, raievanus 90 aastat																			
	1	70	Va	s	65	23	26			36	11				14						
		15	Sa	s	65	21	24								3						
		10	Ta	s	80	22	30								2						
		5	Ks	s	65	27	34								1						
	J	100	Ku	i	10	4	4					400									
		Põõsarinne: sarapuu, liitus tugev, kõrgus 2 m																			
		Kooseis ebaühtlane, vanus ebaühtlane, täius või liitus ebaühtlane																			
		Tehtud: sanitaarraie; Ku istutamine																			
92	0,86	Keskealine mets					1	SI	30					188	162	5,4	4,6		144	54	05.05.2023
		Kaalutud I rinde vanus 49 aastat, raievanus 83 aastat																			
	1	50	Va	v	50	21	24			70	20				81						
		15	Sa	v	45	18	20								24						
		15	Re	v	40	17	18								24						
		10	Ks	s	50	26	28								16						
		10	Hb	v	45	20	24								16						
	J	100	Ku	s	10	2	2					200									
		Põõsarinne: sarapuu, liitus tugev, kõrgus 3 - 4 m																			
		Kitsendus: muu kitsendus, 0,23 ha																			
93	2,98	Küps mets					2	SI	25					173	516	0,9	2,8		506	28	05.05.2023
		Kaalutud I rinde vanus 149 aastat, raievanus 80 aastat																			
	1	86	Ku	s	150	30	42			33	13				444			10		28	Sanitaarraie 1. jrk. Ma istutamine 1000 tk/ha Taimede hooldamine
		6	Va	s	65	20	28								31						
		3	Ta	s	110	24	36								15						
		3	Hb	s	65	25	30								15						
		2	Ta	s	70	20	26								10						
		Põõsarinne: kuslapuu, toomingas, sarapuu, liitus tugev, kõrgus 2 - 4 m																			
		Surnud puud																			
		Kahjustus: juurepess, aste tugev, 70% I rinde 150 a. Ku; kooreüraskid surnud puude																			
		Vanus ebaühtlane, täius või liitus ebaühtlane																			
		Tehtud: Ku sanitaarraie																			
		Osaliselt tehtud sanitaarraiet. Raiuda häilud ja uuendada																			

Eraldisel esimesena märgitud puuliik on peapuuliik

Rakvere linn, Linnametsa maaüksus, 66301:019:0291

Er. nr.	Pindala ha	Rinne	Kooseisu					Boni-teet	Kasvu-koha-tüüp	H100 m	Täius %	G m ²	Puude arv tk/ha	Tagavara		Juurdekasv		Raie %	Likv. puit tm	Tarbe puidu %	Kavandatud metsamajanduslikud tööd Takseeritud
			%	Puu-liik	Pärit-olu	Vanus a	H m							D cm	tm/ha	tm/er	tm/ha/a				
94	0,29	Noorendik						1	SI	30				27	8	6,3	1,8		5	53	05.05.2023
	1	60	Lh	i	10	6	6					1500			3						Valgustusraie 1. jrk.
		10	Ku	i	10	4	4								0						
		10	Ks	s	10	5	4								0						
		10	Hb	v	10	5	4								0			90			
		5	Ts	i	10	4	4														
		5	Sa	s	10	5	4											50			
	Y	83	Ku	s	90	27	40					10			3						
		17	Va	s	70	23	28								1						
		Kultuurpuistu																			
		Põõsarinne: toomingas, sarapuu, liitus tugev, kõrgus 2 - 3 m																			
		Tehtud: lageraie; Lh istutamine; taimede hooldamine																			
		Kitsendus: muu kitsendus, 0,42 ha																			
		05.05.2023																			
95	2,82	Küps mets						1A	SI	33				345	972	6,7	19,0		857	66	Sanitaarraie 1. jrk.
		Kaalutud I rinde vanus 77 aastat, raievanus 60 aastat																			
	1	84	Ku	i	77	29	30				66	26			817						
		3	Ma	s	75	28	28								29						
		3	Ta	s	75	23	32								29						
		3	Hb	v	65	27	34								29						
		2	Ks	s	75	26	30								19						
		2	Va	s	70	23	30								19						
		3	Ta	s	230	26	60								29						
		Kultuurpuistu																			
		Surnud puud																			
														10	28						
		Kahjustus: juurepess, aste tugev, 30% I rinde 77 a. Ku; kooreüraskid surnud puude																			
		Täius või liitus ebaühtlane, koosseis ebaühtlane																			
		Mõned vanad ja jämedad harulised tammed.																			

Eraldisel esimesena märgitud puuliik on peapuuliik

Rakvere linn, Linnametsa maaüksus, 66301:019:0291

Er. nr.	Pindala ha	Rinne	Kooseisu					Boni-teet	Kasvu-koha-tüüp	H100 m	Täius %	G m ²	Puude arv tk/ha	Tagavara		Juurdekasv		Raie %	Likv. puit tm	Tarbe puidu %	Kavandatud metsamajanduslikud tööd Takseeritud	
			%	Puu-liik	Pärit-olu	Vanus a	H m							D cm	tm/ha	tm/er	tm/ha/a					tm/er/a
96	0,39	Keskealine mets					1A	SI	32					337	131	6,2	2,4		112	96	05.05.2023	
		Kaalutud I rinde vanus 75 aastat, raievanus 90 aastat																				
	1	85	Ma	s	75	28	28				73	27			112							
		10	Ku	s	75	26	28								13							
		5	Ta	s	70	25	30								7							
	J	100	Ku	s	10	1							300									
		Pöösarinne: sarapuu, liitus keskmine, kõrgus 2 - 3 m																				
		Kitsendus: muu kitsendus, 0,06 ha																				
97	1,17	Küps mets					1	SI	31					230	269	5,0	5,8		232	56	Sanitaarraie 1. jrk.	05.05.2023
		Kaalutud I rinde vanus 78 aastat, raievanus 76 aastat																				
	1	40	Ku	s	60	23	26				61	20			101			20				
		15	Ta	s	70	22	28								38							
		15	Va	s	70	23	28								38							
		15	Ta	s	230	25	56								38							
		10	Sa	s	70	22	26								25							
		3	Ks	s	60	25	24								8							
		2	Re	v	45	18	18								5							
	2	100	Ku	s	50	11	12				9	2			15							
		Kahjustus: juurepess, aste keskmine, 30% I rinde 60 a. Ku																				
		Kooseis ebaühtlane, vanus ebaühtlane, täius või liitus ebaühtlane																				
98	0,21	Keskealine mets					2	SI	24					147	31	2,9	0,6		27	39	05.05.2023	
		Kaalutud I rinde vanus 64 aastat, raievanus 95 aastat																				
	1	40	Ta	s	65	19	28				58	16			12							
		25	Va	s	65	19	24								8							
		10	Ks	s	65	25	30								3							
		10	Sa	s	60	18	20								3							
		10	Re	v	45	17	20								3							
		5	Hb	v	55	24	28								2							
		Pöösarinne: pihlakas, sarapuu, liitus tugev, kõrgus 2 - 3 m																				
		Kooseis ebaühtlane, täius või liitus ebaühtlane																				

Eraldisel esimesena märgitud puuliik on peapuuliik

